

COMUNE DI SANTA MARIA A MONTE
Provincia di Pisa



OGGETTO: INTERVENTI PER L'ADEGUAMENTO DELLA SICUREZZA STRADALE
Lavori di manutenzione ordinaria e straordinaria di vari tratti di strade comunali - anno 2019

UBICAZIONE CANTIERE: Santa Maria a Monte
via Capanne, via Bindone, via Taccione, via Fanfano,
via Pesco, via Francesca Sud

COMMITTENTE: Amministrazione comunale Santa Maria a Monte
RUP Ing. Maurizio Iannotta

LAYOUT DI CANTIERE

IL COORDINATORE DELLA SICUREZZA:

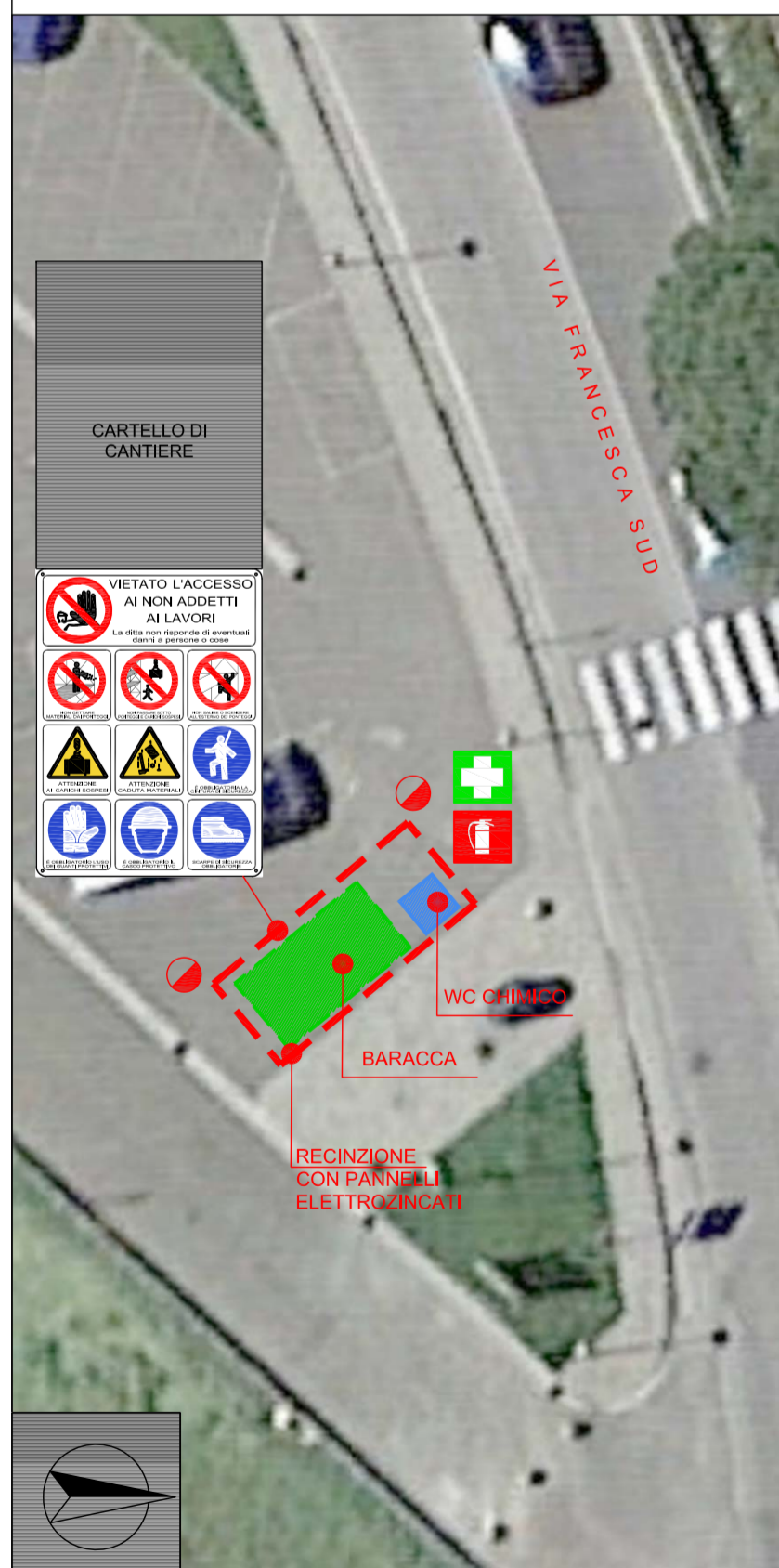
cristiano caramelli
ARCHITETTO
Montepulciano Val d'Arno (PI)
56020 Via Martiri di Libertà, 48
Firenze
50121 Via Gustavo Modena, 6
Tel. 055/501212
Cell. 9470829470
cristianocaramelli@tiscali.it



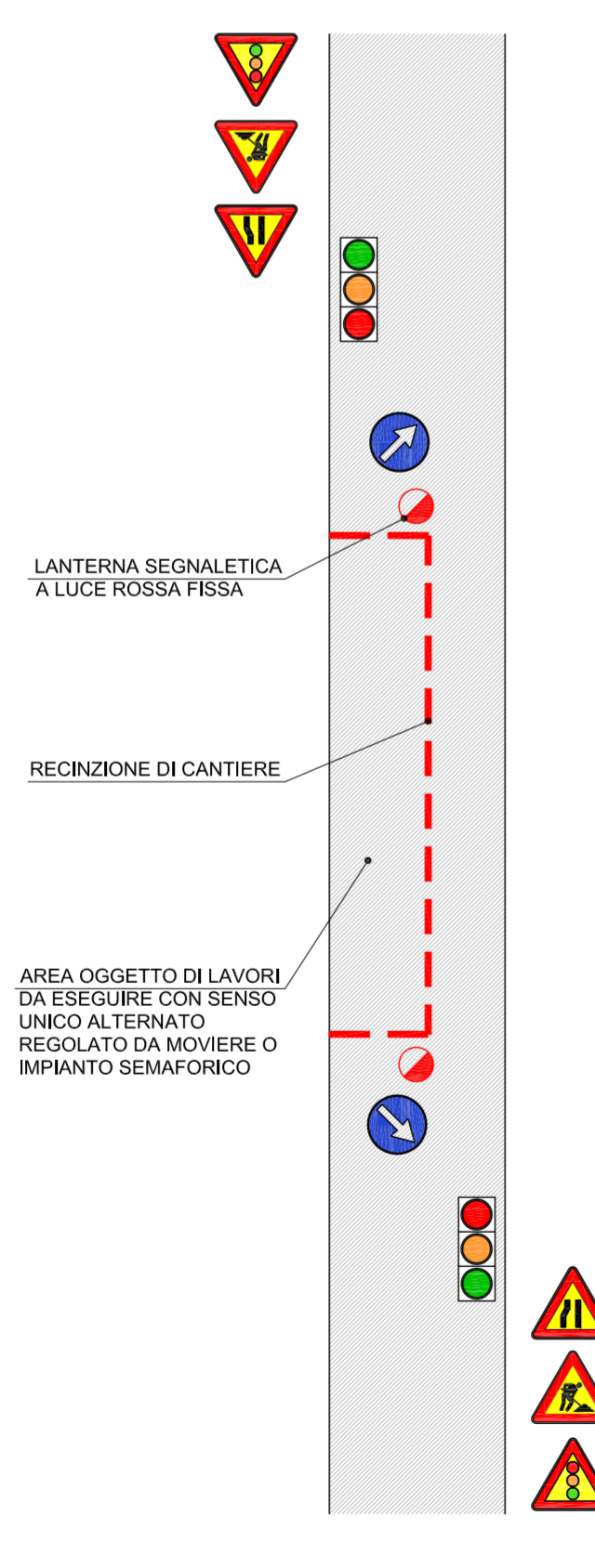
Per presa visione
IL COMMITTENTE:

DATA REDAZIONE	SCALA	DATA REVISIONE
luglio 2019		

**ALLESTIMENTO AREA DI CANTIERE
PARCHEGGIO "SISAL MATCHPOINT"**



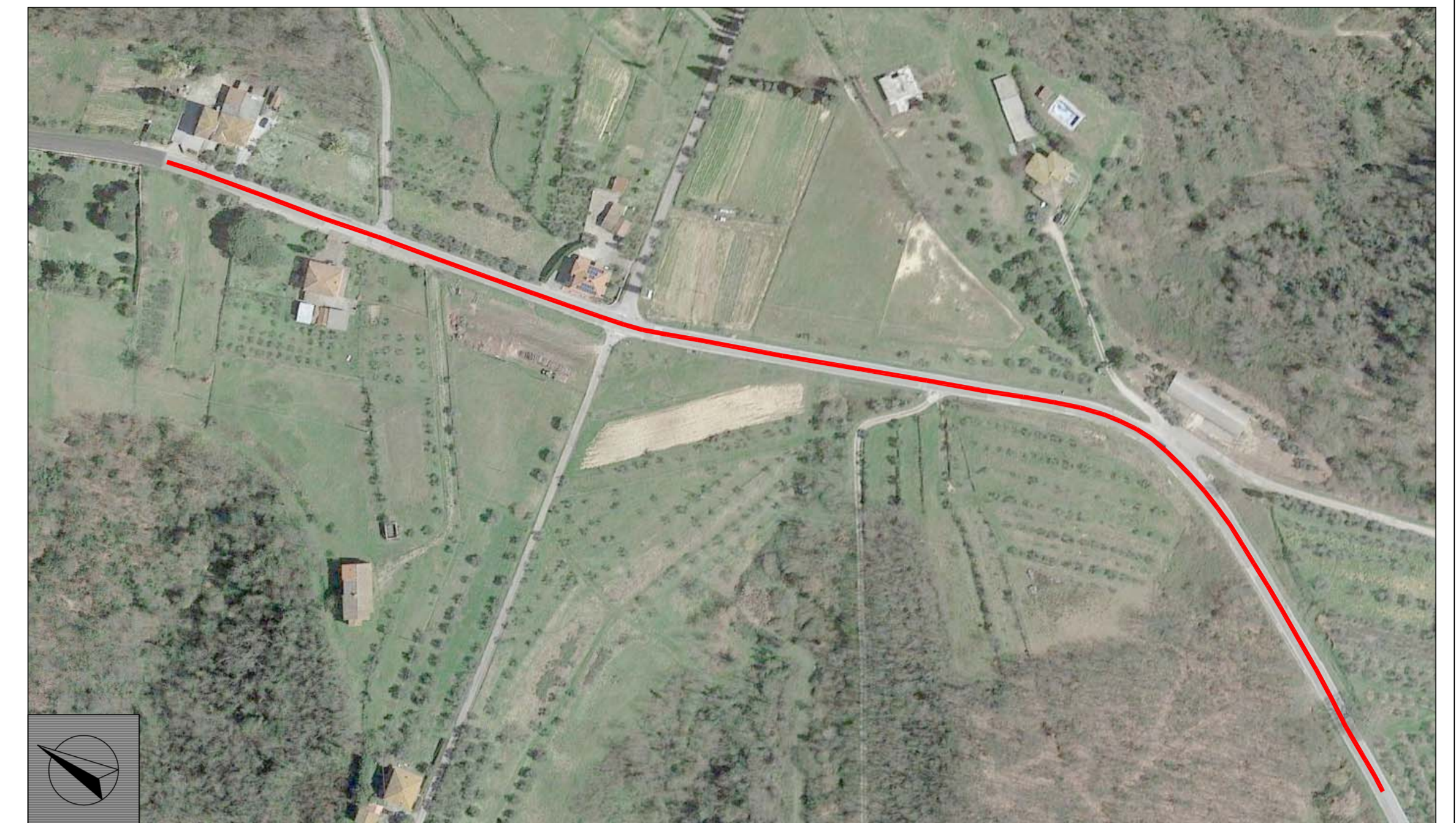
**CONFIGURAZIONE TIPO
ALLESTIMENTO CANTIERE SU STRADA**



N.B.
DI VOLTA IN VOLTA LE AREE DI LAVORO LUNGO I VARI TRATTI DI STRADA INTERESSATI DOVRANNO ESSERE ALLESTITE IN MODO DA NON OSTACOLARE IL TRAFFICO E AL TERMINE DELLA GIORNATA LAVORATIVA DOVRA' ESSERE RIMOSSO QUALSIASI OSTACOLO DALLA CARREGGIATA.
QUALORA DURANTE LE ORE NOTTURNE, PER INEVITABILE NECESSITA', DOVRANNO ESSERE LASCIATE IN LOCO ATTREZZATURE E/O ZONE CON LAVORI NON COMPLETATI, 'SI DOVRA'
- DELIMITARE CON RETE PLASTIFICATA L'AREA IN OGGETTO
- MANTENERE IN EFFICIENZA IL SENSO UNICO ALTERNATO
- MANTENERE FUNZIONANTI L'IMPIANTO SEMAFORICO E LE LANTERNE A LUCE FISSA



VIA CAPANNE



VIA BINDONE



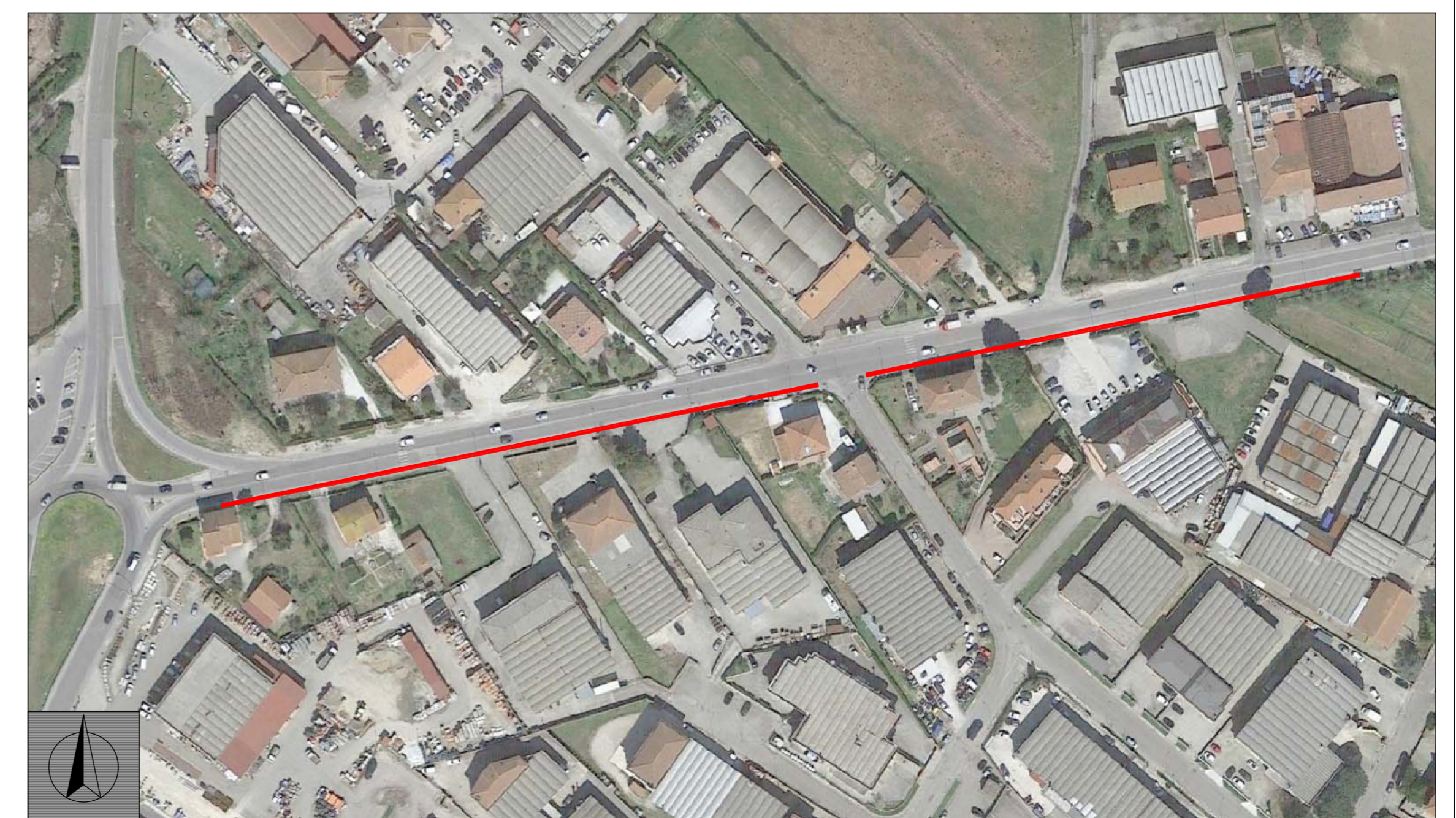
VIA TACCIONE



VIA FANFANO



VIA PESCO



VIA FRANCESCA SUD